



Las Państwowe
DLA LASU, DLA LUDZI

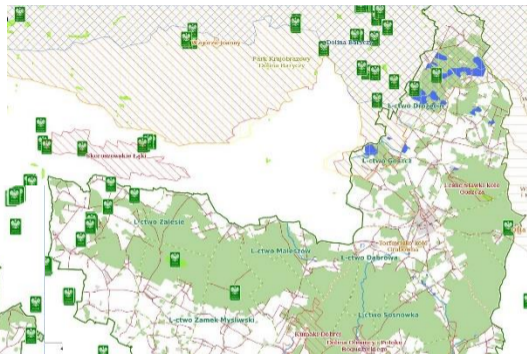


Las a społeczeństwo – możliwości i wyzwania

2022 - 09 - 15

www.lasy.gov.pl

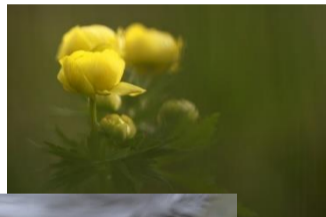
Położenie geograficzne oraz formy ochrony przyrody



- Dolina Widawy
- Równina Oleśnicka
- Wzgórza Trzebnickie, Twardogórskie
- Kotlina Milicka

Formy ochrony przyrody - dane

1. Rezerwat „Torfowisko koło Grabowna”.
2. Obszary Natura 2000 – 1 obszar ochrony ptaków, 6 obszarów ochrony siedlisk – powierzchnia 4900,22 ha.
3. Użytki ekologiczne – 5 użytków, powierzchnia 270,95 ha.
4. Pomniki przyrody – 65 pomników w zasięgu terytorialnym nadleśnictwa (28 pomników na terenach leśnych).
5. Ochrona gatunkowa roślin i zwierząt – 399 gatunków (6 stref ochrony gatunkowej ptaków).
6. Certyfikacja FSC i PEFC – powierzchnie referencyjne 1267,49 ha.



Siedliska przyrodnicze, występujące na terenie Nadleśnictwa Oleśnica Śląska

1. Ciepłolubne, śródlądowe murawy napiaskowe (*Koelerion glaucae*).
2. Zmiennowilgotne łąki trzęślicowe (*Molinion*).
3. Ziołorośla nadrzeczne (*Convolvuletalia sepium*).
4. Niżowe i górskie świeże łąki użytkowane ekstensywnie (*Arrhenatherion elatioris*).
5. Grąd środkowoeuropejski i subkontynentalny (*Galio-Carpinetum*, *Tilio-Carpinetum*).
6. Kwaśne dąbrowy (*Quercetea robori-petraeae*).
7. Łęgi wierzbowe, topolowe, olszowe i jesionowe (*Salicetum albo-fragilis*, *Populetum albae*, *Alnenion*).
8. Łęgowe lasy dębowo-wiązowo-jesionowe (*Ficario-Ulmetum*).
9. Kwaśne buczyny (*Luzulo-Fagenion*).
10. Torfowiska częściowe i trzęsawiska (przeważnie z roślinnością *Scheuchzerio-Caricetea nigrae*).



Odnowienie naturalne lasu

Rok planu	Odnowienia i zalesienia ogółem (ha)	Odnowienia naturalne (ha)	Udział procentowy odnowienia naturalnego (%)
2017	158,46	29,47	18,60
2018	210,63	52,66	25,00
2019	110,90	16,73	15,09
2020	124,67	15,19	12,18
2021	288,41	129,88	45,03
Razem	893,07	161,80	18,12



Szlaki turystyczne

1. Szlak czerwony – długość 53 km.
2. Szlak żółty – długość 47 km.
3. Szlak zielony – długość 28 km.
4. Szlak niebieski – długość 34 km.
5. Szlak konny – długość 233 km.

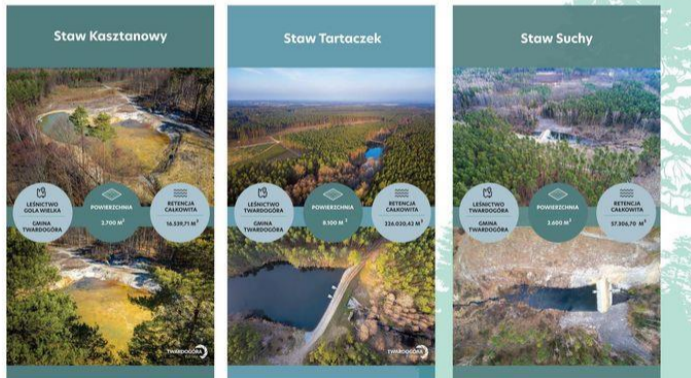


Mała retencja nizinna

- 31 obiektów retencyjnych,
- 63 tys. m³ retencjonowanej wody,
- spowolnienie spływu wód powierzchniowych,
- ochrona żółwia błotnego,
- zwiększenie różnorodności biologicznej przyległych terenów,
- polepszenie sytuacji siedlisk hydrogeniczných.



MAŁA RETENCJA W NADLEŚNICTWIE OLEŚNICA ŚLĄSKA



Osobliwości przyrodnicze Nadleśnictwa Oleśnica Śląska

- Koleantus delikatny (*Coleantus subtilis*)
- Długosz królewski (*Osmunda regalis*)
- Turzyca pchła (*Carex pulicaris*)
- Żółw błotny (*Emys orbicularis*)
- Karlik malutki (*Pipistrellus pipistrellus*)
- Wilk (*Canis lupus*)





Las Państwowe
DLA LASU, DLA LUDZI

Dziękuję za uwagę

Nadleśnictwo Oleśnica Śląska
ul. Spacerowa 6
56 – 400 Oleśnica

