

36200 36300 36400 36500 36600 36700 36800 36900 37000 37100 37200 37300 37400 37500 37600 37700 37800 37900 38000 38100 38200 38300 38400 38500 38600 38700 38800 38900 39000 39100 39200 39300 39400 39500 39600 39700 39800 39900 40000 40100 40200 40300 40400

LEGENDA

	Siedziba nadleśnictwa
	Siedziba leśnictwa
	Numer leśnictwa
	Dotarcie do przystanku
	Granicę zasięgu terytorialnego nadleśnictwa
	Granicę obrębów leśnych
	Granicę leśnictwa
	Granicę rezerwowu
	Granicę mezoregionów
	Podział powierzchniowy sąsiednich jednostek LP
	Miejscowości
	Siedziba starostwa powiatowego
	Siedziba urzędu gminy
	Granicę powiatów
	Granicę gmin
	Linia kolejowa
	Drugi krajowy
	Drugi wojewódzki
	Drugi państwowy
	Drugi inna
	Most
	Przejazd kolejowy
	Ciek i zabudowa wodna
	Składnica drewna

Nr	Nazwa	Siedziba	Numerы oddziałów	Pow. ha
01	Budzyce	131 m	20-22; 22A; 23; 23A; 24-27; 47; 93-96; 96A; 96B; 97-101; 128-133; 165-170; 270	1 283,49
02	Grochowo	194 h	82-92; 116-127; 153-164; 190-194; 214; 268; 269	1 219,71
03	Zalesie	13 o	1-19; 28-29; 34-46; 56-68	1 224,02
04	Zamek Myśliwski	189 b	30-33; 51-55; 76-81; 109-115; 144-152; 180-189; 206-213; 226-229	1 303,83
05	Barków	232 t	49; 50; 73-75; 106-108; 141-143; 176-179; 199-205; 220-225; 231; 232; 238; 239; 247-254; 263-267	1 337,99
06	Maleszów	70A g	49; 69; 70; 70A; 71-72; 102-105; 136-140; 171-175; 195-198; 215; 215A; 216-219; 230; 233; 237; 240; 246; 255-262	1 254,21
Razem obręb Grochowo				7 633,25
07	Strzelce	34 f	12-20; 24-34; 45-60	954,81
08	Miodary	60 f	46A; 47A; 94-108; 120-126; 137-139; 188-192; 194-201	1 214,81
09	Sosnowka	72 i	10; 72-74; 80-93; 109-119; 127-136; 175-178	1 215,45
10	Dąbrowa	37 j	1-9; 11; 21-23; 24A; 35-44; 45A; 61-71; 75-79	1 249,97
11	Sokolowice	268 i	180-187; 193; 202-217; 260A; 261-268; 271-277; 297-298	1 166,52
12	Ligota Polska	256 m	226-236; 239-245; 248-259; 269; 270; 278-296; 299	1 259,72
13	Ostrowina	170 k	140-174; 179; 218-220; 220A; 221-225; 237; 238; 246; 247; 260	1 300,46
Razem obręb Twardogóra				8 361,74
14	Dróżczyn	30 i	1-46	1 157,85
15	Goszcz	64 r	47-53; 53A; 54-58; 58A; 59-59A; 60; 60A; 61-75; 74A; 75A; 76-78	1 153,11
16	Twardogóra	160ax	79-84; 84A; 85-113; 117-123	1 096,58
17	Gala Wielka	151 g	114-116; 124-143; 147-154; 160-164; 168-172; 176; 179;	1 104,81
18	Chełtów	159 g	144-146; 155-159; 165-168; 173-177; 180-205	1 105,67
Razem obręb Goszcz				5 618,02
19	Zblytowa	185 g	149-165; 165A; 166-168; 168A; 168B; 169-183; 185-199	1 472,53
20	Katna	143 f	106-148; 184; 184A	1 199,70
21	Niedziszów	85A y	53-72; 74-86; 86A; 87-105	1 189,65
22	Szczodre	111 i	1-52	1 257,37
Razem obręb Olesznica Śl.				5 119,25
OGÓŁEM NADLEŚNICTWO				26 726,36

Podkład topograficzny: Mapa wektorowa poziomu 2 (VM2)
Stan aktualności podkładu topograficznego: 2002 r.



Wykonano w Biurze Urzędowym Lasu i Geodezji Leśnej
Centrali w Brzegu
Wykonali: Sławomir Ociepka
Sprawdził: Janusz Liszczyk

**MAPA SYTUACYJNA OBSZARU
W GRANICACH ZASIĘGU
TERYTORIALNEGO NADLEŚNICTWA**

OLEŚNICA
OBREBY
GROCHOWO, TWARDOGÓRA, GOSZCZ,
OLEŚNICA ŚLĄSKA

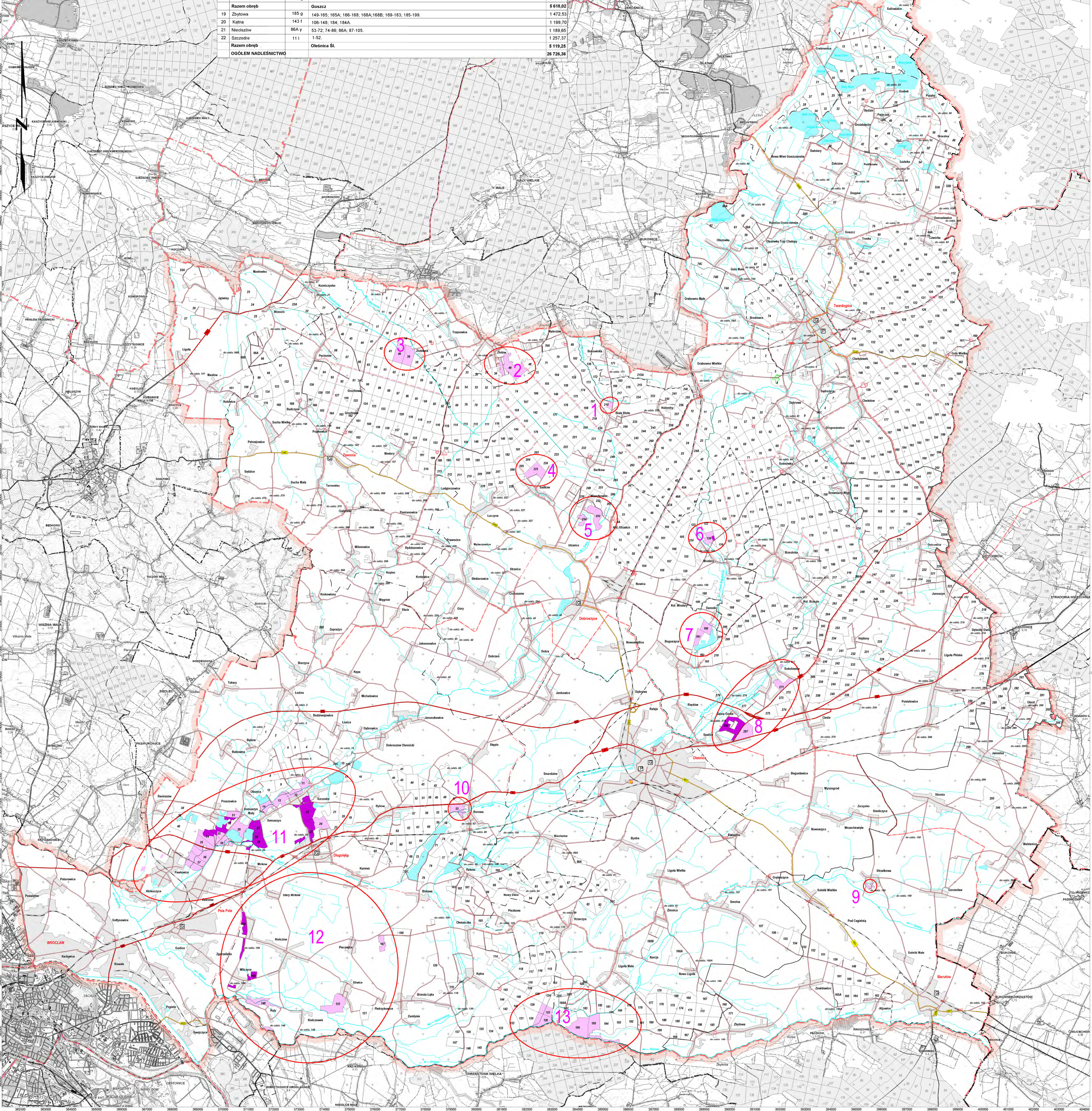
REGIONALNA DYREKCJA LASÓW PAŃSTWOWYCH WE WROCŁAWIU

Stan na 1.01.2013 r.

POWIERZCHNIA OGÓLNA 26 726,36 ha
POWIERZCHNIA ZASIĘGU TERYTORIALNEGO NADLEŚNICTWA 989,46 km²

Skala 1 : 50000

Układ współrzędnych "PUWG 1952"



36200 36300 36400 36500 36600 36700 36800 36900 37000 37100 37200 37300 37400 37500 37600 37700 37800 37900 38000 38100 38200 38300 38400 38500 38600 38700 38800 38900 39000 39100 39200 39300 39400 39500 39600 39700 39800 39900 40000 40100 40200 40300 40400