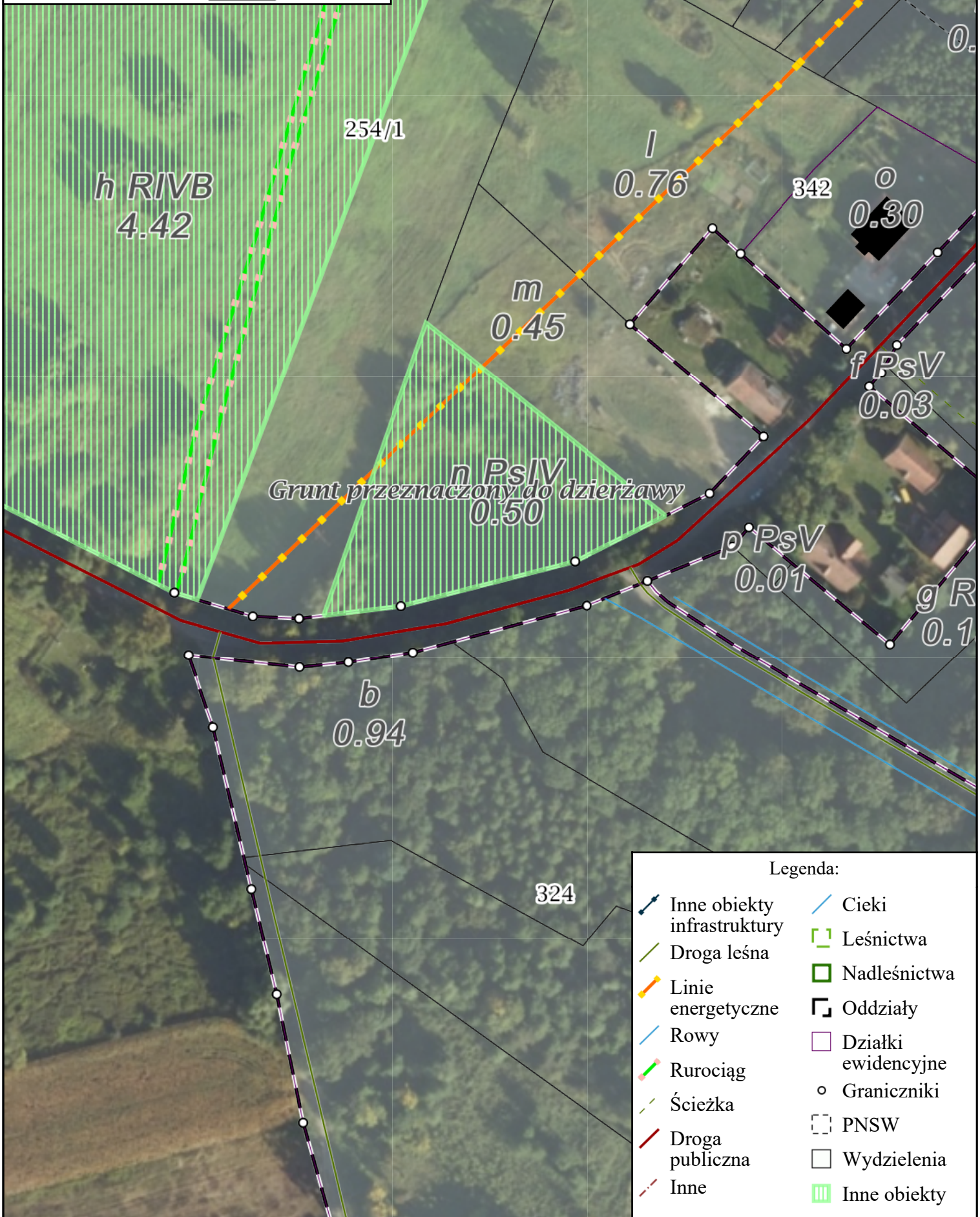




Grunt przeznaczony do
dzierżawy
Nadleśnictwo Oleśnica Śląska
Leś. Kątna oddz. 143-n
Stan na 14-06-2024



Skala 1:1500
0 10 20 m



Legenda:

- | | |
|-----------------------------|---------------------|
| Inne obiekty infrastruktury | Cieki |
| Droga leśna | Leśnictwa |
| Linie energetyczne | Nadleśnictwa |
| Rowy | Oddziały |
| Rurociąg | Działki ewidencyjne |
| Ścieżka | Graniczniki |
| Droga publiczna | PNSW |
| Inne | Wydzielenia |
| | Inne obiekty |